

50  
MERLO  
1968-2018

CAMERE  
DI COMMERCIO  
D'ITALIA  
AN HISTORIC ITALIAN COMPANY

MACHINE  
OF THE YEAR 2015

INTERMAT  
Innovation Awards  
2015  
GOLD

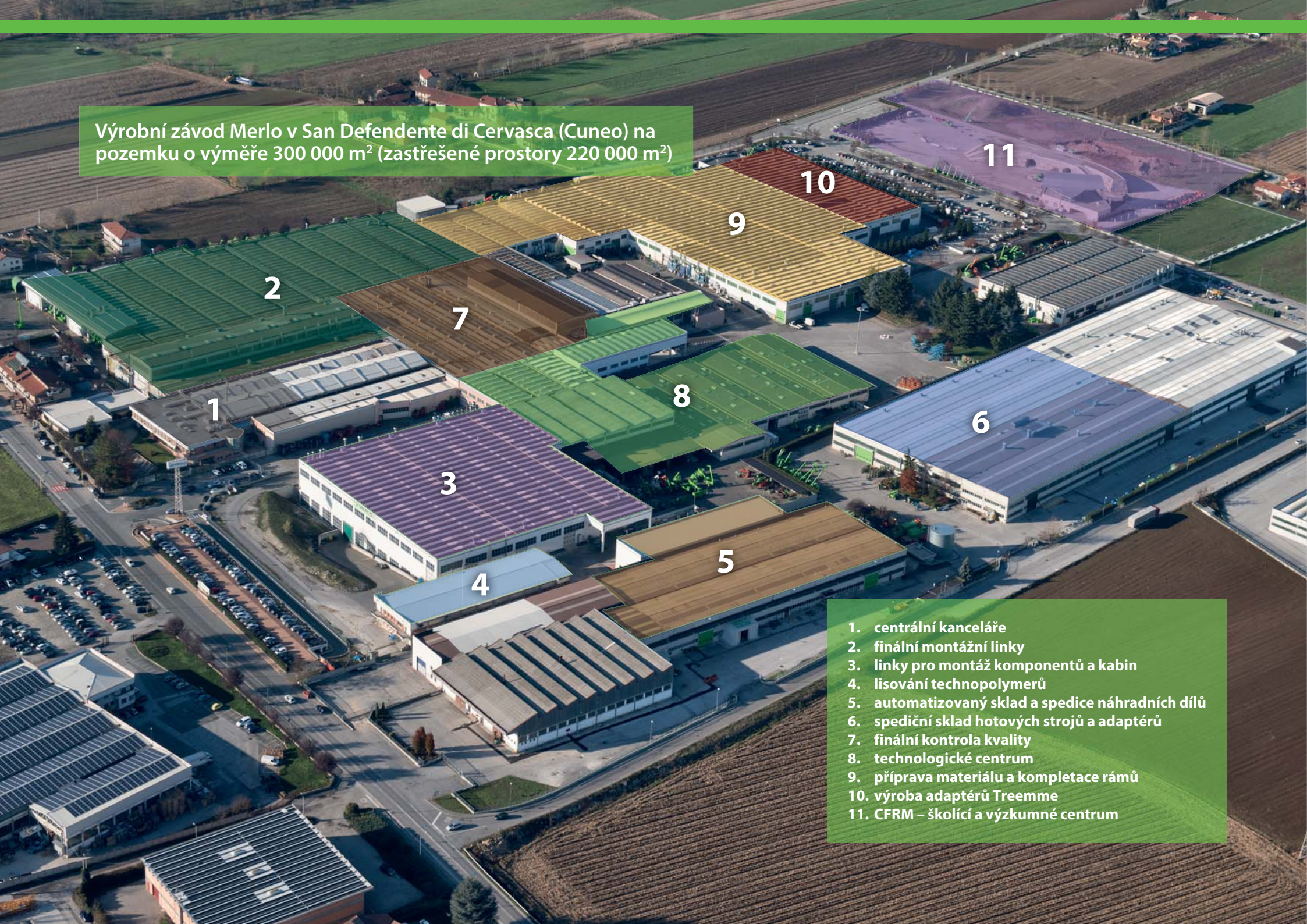
 **MERLO**



**TURBOFARMER II**

CZ

Výrobní závod Merlo v San Defendente di Cervasca (Cuneo) na pozemku o výměře 300 000 m<sup>2</sup> (zastřešené prostory 220 000 m<sup>2</sup>)



1. centrální kanceláře
2. finální montážní linky
3. linky pro montáž komponentů a kabin
4. lisování technopolymerů
5. automatizovaný sklad a expedice náhradních dílů
6. expediční sklad hotových strojů a adaptérů
7. finální kontrola kvality
8. technologické centrum
9. příprava materiálu a kompletace rámců
10. výroba adaptérů Treemme
11. CFRM – školící a výzkumné centrum

# Skupina Merlo

## Jednička v moderních technologiích a bezpečnosti

Značka Merlo je od samého zrodu synonymem pokročilých technologií na poli teleskopických nakladačů a pracovních plošin. Již od roku 1964 se její historie vyznačuje novými myšlenkami, houževnatostí a nadšením. Řízení komplexních projektů od počáteční myšlenky až po konečný produkt vyžaduje schopnost navrhovat inovativní řešení a umění předjímat potřeby a budoucí trendy stále soutěživějšího trhu. Výsledkem našeho úsilí je řada kompaktních a dobře ovladatelných strojů nabízející nepřekonatelné vlastnosti, pohodlí, výkon a bezpečnost. **V rámci veletrhu Agritechnica 2013 byla našim výrobkům jako potvrzení jejich technologické převahy a inovativnosti udělena tři významná ocenění:**

- Turbofarmer 42.7 Hybrid: Zlatá medaile za inovaci
- Turbofarmer II: Stroj roku 2014 v kategorii manipulace a logistika
- Multifarmer: Milník pro zemědělství

Na výstavě Sima 2015 byly nové modulární stroje Medium Duty a Compact Turbofarmer oceněny jako „Stroj roku“ v kategorii manipulace a logistika.

- **> 1.100** zaměstnanců
- Plocha **300.000 m<sup>2</sup>**,  
**220.000 m<sup>2</sup>** zastřešených prostor
- Export **90%**
- **600** autorizovaných prodejců  
po celém světě
- **8%** obratu investováno do výzkumu a vývoje
- **54** robotů



Automatizované pracoviště ohýbání plátů ramene



Robotické svařování rámu

Merlo, výrobce prvního teleskopického nakladače a průkopník jeho použití v zemědělství, představuje novou řadu Turbofarmer II



# Nová modulární řada Turbofarmer

## Teleskop pro zemědělství, jak ho vidíme my

První řada teleskopických manipulátorů určených pro zemědělský sektor byla uvedena na trh v roce 1996. Jsme hrdí, že můžeme nyní představit novou generaci strojů stavící na dnes již více než padesátiletých zkušenostech.

- větší pohodlí**
  - ➔ nejširší kabina ve své kategorii
  - ➔ odpružená kabina, jedinečné a patentované řešení
- vyšší efektivnost** ➔ snížení spotřeby o 18% díky EPD (u řady HM ve standardu)
- větší výkon** ➔ motor 122 hp bez filtru pevných částic a motor 156 hp\*
- větší všestrannost** ➔ „TT“: svahové vyrovnání a boční posuv mechanický vývodový hřídel
- větší bezpečnost**
  - ➔ kabina v souladu s normami ROPS a FOPS, úroveň II\*\*
  - ➔ dynamická kontrola zatížení M CDC

\* nejvýkonnější motor ve své kategorii

\*\* norma EN ISO 3449/2008, úroveň ochrany II (vyšší úroveň zajišťující ochranu proti pádu předmětu o váze 227 kg z výšky 5,22m)



- **EPD** – spotřeba snižená o **18%**
- **CS odpružená kabina**  
– jediná ve své kategorii
- **„TT“ svahové vyrovnání a boční posuv ramene**  
– bezkonkurenční všestrannost a přesnost
- **až 4,2 t v 7 metrech (verze TF42.7TT)**

# Nová řada Merlo Turbofarmer

## Koncentrovaná technologie

### komfort

- nejširší kabina na trhu 1010 mm
- ve standardu kabina uložena na silentbločích
- verze CS s hydropneumatickým odpružením

### možnosti hydraulického okruhu

- zubové čerpadlo s elektromechanickým joystickem
- čerpadlo Load-sensing s elektromechanickým joystickem
- čerpadlo Load-sensing + Flow-sharing + elektromechanický joystick nebo na přání elektronický joystick (ve standardu u verzí CS)

### výkon – hnací soustava

- motory Tier IV Interim 122 a 156 hp
- hydrostatický pohon Merlo, 2 rychlostní převodovka
- převodovka CVTronic (u některých modelů, CS a TT)
- EPD – Eco Power Drive u všech verzí, na přání EDP Plus a EPD Top

### inovativní systémy Merlo

- svahové vyrovnání a boční posuv (verze TT)
- systém rychloupínání adaptérů Tac-Lock

### teleskop

- ramena 7 a 10 m
- nosnost od 3,8 do 4,2 t

### bezpečnost

- dynamická kontrola bezpečnosti Merlo M CDC
- kabina v souladu s FOPS/ROPS

### vše pro tažení přívěsu

- tažný závěs až 21 t
- spodní závěs
- hydraulické rychlospojky (2 volitelné)
- brzdy pro přívěs (vzduchové)

### mnohostrannost na poli

- mechanický zadní vývodový hřídel
- rychlost 540/1000



# Řada Turbofarmer

## Verze pro každý Váš požadavek

MODEL	MOTOR		KABINA		HYDR. OKRUH		PODVOZEK		PŘEVODOVKA		BEZP. ZAŘÍZENÍ	
	122 hp - Tier 4 Interim	156 hp - Tier 4 Interim	pevná	odpružená	zubové čerpadlo	čerpadlo Load Sensing	pevný	svahové vyrovnání + boční posuv	dvourychlostní	MCVTronic	GDC	GDC Light
TF38.7	TF38.7-120 (G)*	X		X		X		X				X
	TF38.7-120	X		X			X	X			X	
	TF38.7 CS-120	X			X		X	X			X	
	TF38.7-120-CVTRONIC	X		X			X	X		X	X	
	TF38.7 CS-120-CVTRONIC	X			X		X	X		X	X	
	TF38.7 TT-120	X		X					X		X	
	TF38.7 TT CS-120	X			X		X		X		X	
TF38.10	TF38.7 TT CS-120-CVTRONIC	X			X		X			X	X	
	TF38.10-120 (G)*	X		X		X		X				X
	TF38.10-120	X		X			X	X			X	
	TF38.10 CS-120	X			X		X	X			X	
	TF38.10-120-CVTRONIC	X		X			X	X		X	X	
	TF38.10 CS-120-CVTRONIC	X			X		X	X		X	X	
	TF38.10-156		X	X			X	X			X	
	TF38.10 CS-156		X		X		X	X			X	
	TF38.10 CS-156-CVTRONIC		X		X		X	X		X	X	
	TF38.10 TT-120	X		X			X		X		X	
	TF38.10 TT-156		X	X			X		X		X	
	TF38.10 TT CS-120	X			X		X		X		X	
	TF38.10 TT CS-120-CVTRONIC	X			X		X			X	X	
	TF38.10 TT CS-156		X		X		X		X		X	
TF38.10 TT CS-156-CVTRONIC		X		X		X			X	X		
TF42.7	TF42.7-156		X	X		X	X		X		X	
	TF42.7 TT CS-156		X		X		X		X		X	
	TF42.7 CS-156		X		X		X		X		X	
	TF42.7 CS-156-CVTRONIC		X		X		X			X	X	
	TF42.7 TT-156		X	X			X		X		X	
	TF42.7 TT CS-156-CVTRONIC		X		X		X			X	X	

(G) zubové čerpadlo

Široká nabídka výrobků:

• 3 modely  
a 28 různých verzí

Pohodlí:

• 16 verzí CS  
pro maximální komfort

• odpružení ramene **BSS**

Technologické inovace:

• **CVTronic** + krouticí moment  
+ produktivita

• 12 TT verzí se svahovým  
vyrovnáním a bočním posuvem

Všestrannost a produktivita:

• **PTO** jako výbava na přání

• 2 motory: 122 a 156 hp

• 2 ramena o délce 7 a 10 m

• 2 nosnosti 3,8 a 4,2 t

A close-up photograph of a green tractor's engine compartment, which is covered by a black tarp. A large, dense cloud of straw is being blown away from the tarp by a fan drive system, demonstrating the 'Fan Drive' feature. The tractor's body is a vibrant green, and the word 'TURBOFARMER' is visible on the side panel. The background shows a rural setting with a white building and trees.

Fan Drive jako standardní výbava u celé výrobní řady. Vždy čistý chladič.

TURBOFARMER



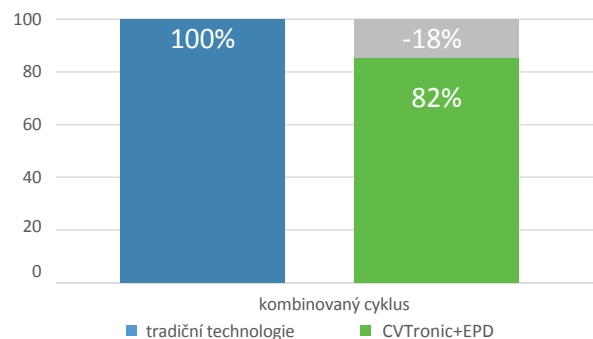
# Motory a hnací soustava

## Vyšší výkon, nižší spotřeba

- ➔ Řada Turbofarmer je vybavena dvěma motory Tier 4 Interim:  
90kW/122 hp při 2300 ot/min, objem 3,6 l, krouticí moment 480 Nm při 1600 ot/min  
115kW/156 hp při 2400 ot/min, objem 4,1 l, krouticí moment 609 Nm při 1600 ot/min
- ➔ Hydrostatický pohon Merlo s **EPD (Eco Power Drive) ve standardu** 2. Teleskopické nakladače Merlo jsou jako vždy vybaveny hydrostatickým pohonem zajišťujícím zvýšenou přesnost a díky „aktivnímu“ brzdění i bezpečnost. U všech verzí je vznětový motor řízen elektronicky, což pomáhá snižovat spotřebu pohonných hmot o 18% a výrazně tak šetřit náklady na provoz.
- ➔ Modely CS a modely s motorem 156 hp jsou ve standardu vybaveny verzí EPD Plus obsahující režim „Speed control“ 3, který si uloží do paměti a následně udržuje konstantní rychlost jízdy stroje (ideální pro práci na velkých prostranstvích), a funkci ECO, jenž omezuje otáčky motoru a zaručuje tak ještě větší úspory.
- ➔ Všechny modely s elektronickým joystickem (u modelů CS ve standardu) obsahují též systém EPD Top, který přináší oproti verzi EPD Plus navíc automatické ovládání otáček vznětového motoru v závislosti na úhlu vyklonění joysticku. Tato funkce zvyšuje rychlost pohybů teleskopického ramene, optimalizuje výkon stroje a minimalizuje spotřebu.
- ➔ Navíc jsou stroje Turbofarmer vybaveny systémem „Fan Drive“ 1 s možností obrácení směru chodu ventilátoru. Směr proudění vzduchu se mění z nasávání na vyfukování, což udržuje maximální efektivnost chladiče.



Technologie Merlo CVTronic + EPD



- **snížení spotřeby o 18% s EPD** v porovnání s tradičními technologiemi
- režimy **Speed Control** a **ECO** ve standardu u EPD Plus a EPD Top
- **Fan Drive** zajišťující stále čistý chladič jako standardní výbava
- ovládání **otáček motoru**
- motory Tier 4 Interim **90 kW/122 hp** nebo **115 kW/156 hp**
- **oddělený** hydraulický (pracovní) a hydrostatický (pojezdový) okruh

**Nový pohon Merlo CVTronic**  
Zrychlení z 0 na 40 km/hod bez přerušení krouticího momentu  
a bez nutnosti přeřazení rychlostního stupně



# Merlo CVTronic

## Vlastní verze vario převodovky

Převodovka CVTronic navazuje na zkušenosti Merla v oblasti hydrostatického pohonu.

Zajišťuje plynulou akceleraci z 0 na 40 km/hod bez přerušení krouticího momentu.

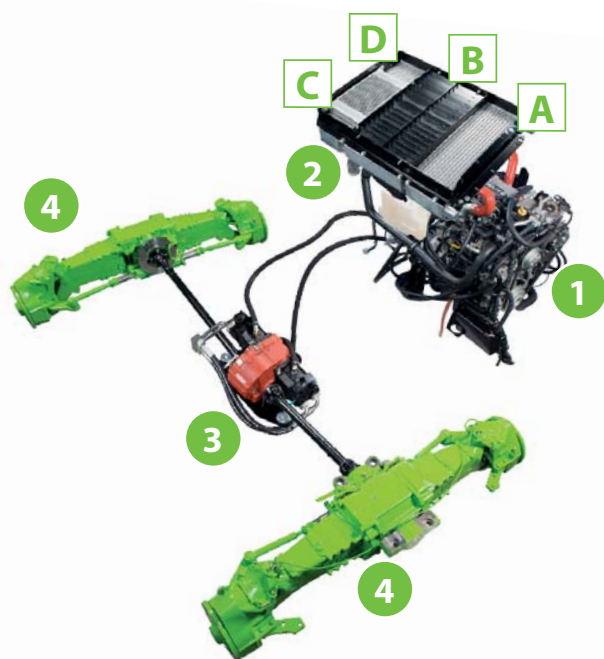
Pohon se skládá ze dvou axiálních pístových hydromotorů poháněných elektronicky řízeným hydraulickým čerpadlem.

Při nízkých rychlostech pracují oba hydromotory v součinnosti a poskytují maximální krouticí moment, o 12 % vyšší než u klasické verze hydrostatického pohonu.

Během dopravy je druhý hydromotor automaticky odpojen od ovládacího systému a olej z čerpadla je přiváděn do hlavního hydromotoru, díky kterému se mohou stroje Turbofarmer pohybovat maximální rychlostí.



Motor a soustava chladičů



### HNACÍ SOUSTAVA TURBOFARMER

1. motor Tier 4 Interim
2. chladič
3. převodovka CVTronic
4. nápravy Merlo

### FAN DRIVE A CHLADIČE

- A. sekce mezichladiče
- B. sekce pro chladičí kapalinu motoru
- C. chladič pracovního oleje
- D. chladič pojezdového oleje

- **+ 12% krouticího momentu při nízkých rychlostech** oproti klasickému hydrostatickému pohonu

- hladká a postupná **akcelerace** od 0 do 40 km/hod **bez** nutnosti přecházení rychlostního stupně

- **o 18 % snížená spotřeba** díky EPD

**6**

## Nejširší kabina ve své kategorii

1. Merlo M CDC – Dynamic Load Control: patentovaný bezpečnostní systém Merlo zajišťující nové bezpečnostní standardy.
2. nový joystick s voličem směru jízdy (volič také na sloupku volantu): ergonomie a jednoduché ovládání
3. nový display: dokáže zobrazit velké množství důležitých informací
4. nový systém klimatizace: dle automobilových standardů pro rychlé a efektivní vyhřívání/chlazení
5. inching pedál: citlivé ovládání pohybů stroje
6. zakřivené čelní sklo: maximální výhled a bezpečnost při práci
7. uzávěrka diferenciálu
8. odkládací přihrádka



# Nová kabina lámající rekordy

## Jediní na světě s odpruženou kabinou

[ přetlaková kabina\* ]

Nová kabina byla vyvinuta tak, aby poskytovala našim uživatelům co nevyšší komfort.

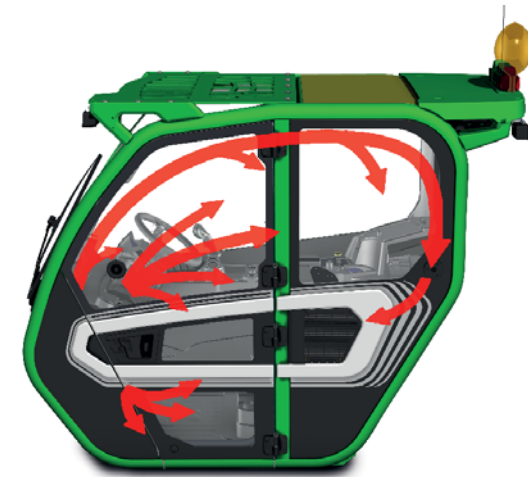
S 1010 mm se jedná o nejširší kabinu ve své kategorii, akustické a teplotní vlastnosti byly vypracovány do nejmenších detailů a mírný přetlak v kabině zabraňuje průniku prachu z okolního prostředí.

Bylo kompletně inovováno klimatizační zařízení: vyvinuté dle automobilových standardů snižuje na polovinu času potřebné k vytopení či ochlazení a zaručuje optimální teplotu v jakýchkoli podmínkách.

V nové kabině Merlo je možné dosáhnout při venkovní teplotě 43° vnitřní teploty 22° a při venkovní teplotě -15° bez slunečního záření vnitřní teploty 26°. Sací otvor klimatizačního zařízení je umístěn na boku kabiny, daleko od možných zdrojů prachu a nečistot. Uvnitř se pro zajištění optimálního teplotního pohodlí nachází 8 výdechů, z nichž 3 jsou určeny pro odmrazování čelního skla.

K dispozici je též odpružená kabina, nabízená na trhu teleskopických nakladačů pouze společností Merlo: pneumatické odpružení zaručuje to nejvyšší pohodlí ve své třídě.

### KLIMATIZAČNÍ SYSTÉM



Proudění vzduchu je rovnoměrně rozváděno po celém vnitřku kabiny a optimalizovaným způsobem dosahuje všech zón.

- **šířka 1010 mm:**  
nejširší kabina ve své kategorii
- **16 verzí CS s odpruženou kabinou**
- **hladina hluku uvnitř vozidla snižená o 3 dB** (dle normy UNI EN12053), poloviční hladina hluku v porovnání s předchozí generací strojů



Hydropneumatické odpružení ovládané obsluhou. Jediná kabina svého druhu na trhu.



Hydropneumatické odpružení ramene BSS (volitelná výbava) ovládané obsluhou. Automatická deaktivace při rychlosti nižší než 3 km/hod pro maximální přesnost při umístění nákladu.



Pneumaticky odpružené sedadlo pro ještě větší komfort.

# CDC ve standardu u celé výrobní řady

## Bezpečnost na prvním místě!



### DYNAMICKÁ KONTROLA STABILITY MERLO

1. použité příslušenství
2. pracovní oblast
3. poloha zvedaného nákladu v pracovní oblasti
4. údaje z nabídky vážení
5. provozní parametry
6. informace o nosnosti a hmotnosti nákladu
7. index stability



Systém M CDC v reálném čase prověřuje podmínky podélné stability stroje a poskytuje obsluze informace o procentuální hodnotě podélné stability. Maximální bezpečnost.



### NASTAVENÍ POUŽÍVANÉHO PŘÍSLUŠENSTVÍ

Pomocí otočného voliče lze zvolit automatické rozpoznání používaného příslušenství nebo jej lze nastavit ručně. Systém nabízí následující volby (označující vzdálenost těžiště manipulovaného nákladu):

- 0,5-0,6 m
- 1,5 m
- 4 m

- A.** volič rozpoznání příslušenství
- B.** ovládání obrazovek displeje M CDC

# Dynamická kontrola zatížení M CDC

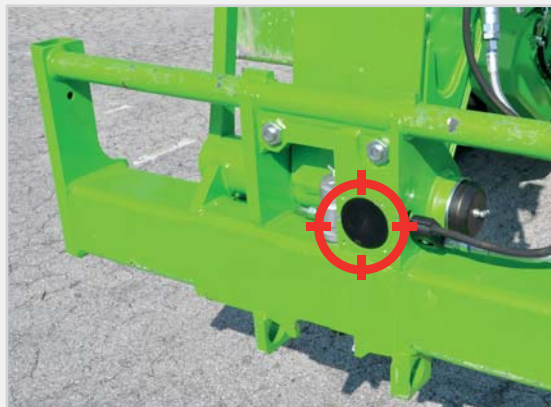
## Nadstandardní bezpečnost

Společnost Merlo považuje bezpečnost za naprosto základní prioritu, a proto vyvinula systém M CDC. Cílem bylo umožnit všem uživatelům pracovat v naprosté bezpečnosti, zároveň však naplno využívat možností používaného teleskopického nakladače a připojeného příslušenství. Stroje pomocí systému Merlo CDC automaticky rozpoznají připojený adaptér a následně nastaví svůj provoz tak, aby odpovídal příslušnému zátěžovému diagramu. Obsluha může kdykoli zkontrolovat dynamickou rovnováhu stroje pomocí světelného bodu pohybujícímu se po zátěžovém diagramu nebo pomocí světelného ukazatele umístěného na sloupku kabiny. Pohyby ramene, které mohou ohrozit stabilitu stroje, jsou zablokovány, čímž systém M CDC předchází jejímu následnému možnému zhoršení. U verzí se zubovým čerpadlem je použit systém CDC light, který zajišťuje stejnou úroveň bezpečnosti, avšak bez použití displeje a bez automatického rozpoznání příslušenství (nelze použít pro provoz s plošinou).

### Automatické rozpoznání příslušenství



Čidlo na adaptéru



Čidlo na nosiči



Zadní kamera (volitelná výbava)

- **bezpečnost** převyšující standardy **EN15000**
- **automatické rozpoznání** příslušenství\*\*
- **display 8,5"**
- **ochranná konstrukce dle ROPS a FOPS** – nemá vliv na pohodlí v kabině
- **integrována váha ve standardu**



\*\* platí pro příslušenství vyrobené v závodech Merlo a osazené čidlem M CDC

Manipulace s nákladem:  
rychlá a přesná





# Přesnost a technologie Merlo

## Jako jediní na trhu

Ramena pro teleskopické manipulátory Merlo jsou vyráběna ve vlastním výrobním závodě. Merlo postupem času vyvinulo jedinečné technologie, díky nimž jsou všechna ramena odolná, zároveň však lehká. Mechanismy zajišťující pohyb ramene jsou umístěny uvnitř a jsou tak chráněny proti náhodným nárazům. Při manipulaci s nákladem se obsluha může spolehnout na jejich vysokou přesnost.

- ✓ pláty ramen svařované v neutrální ose přímého a torzního zatížení
- ✓ mechanismy zajišťující pohyb chráněné uvnitř ramene - patentované řešení jednoduše přístupné pro údržbu
- ✓ Tac-Lock: systém hydraulického připojení adaptéru ovládaný z kabiny
- ✓ svahové vyrovnání: do podvozku zabudovaný systém pro korekci náklonu pro použití na svažitém terénu a pro práci v naprosté bezpečí
- ✓ boční posuv: obsluha může posunout rameno do boku – umístění nákladu s maximální přesností, v pohodlí a v krátkém čase. Rozsah bočního posuvu **530 mm**.



PRACOVNÍ ČASY	sekundy
ZVEDÁNÍ	6,6
SPOUŠTĚNÍ	5,5
VYSOUVÁNÍ	5
ZASOUVÁNÍ	3,3



- lehčí a odolnější ramena: roboticky svařovaná v neutrální ose přímého a torzního zatížení
- **vysouvací mechanismus** chráněný uvnitř ramene
- verze TT: jedinečné svahové vyrovnání a boční posuv díky patentovanému systému



Spínač PTO

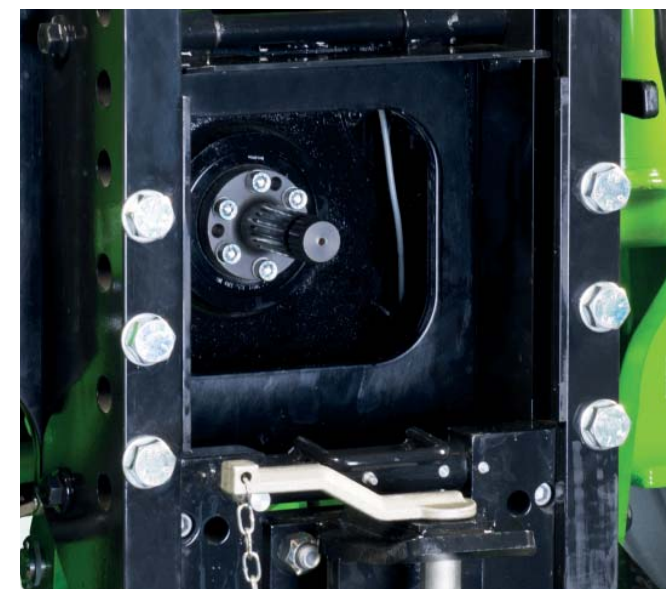


Jeden teleskopický nakladač,  
pro multifunkční použití

## Tažné závěsy & PTO

### Víceúčelovost má jméno Turbofarmer II!

Naším cílem je učinit z teleskopických nakladačů Merlo víceúčelové stroje a maximalizovat tak našim zákazníkům návratnost původní investice. S řadou Turbofarmer tento koncept posouváme o další úroveň výš. Nové Turbofarmery lze použít jak pro klasickou manipulaci s nákladem, logistiku a údržbu – činnosti typické pro teleskopické manipulátory, tak např. pro tažení přívěsů. Za tímto účelem jsou vybaveny homologovanými tažnými závěsy a vzduchovými brzdami, díky kterým mohou stroje Turbofarmer táhnout přívěsy o hmotnosti až 21 t. Verze s motorem 122 hp i 156 hp jsou dostupné se zadním vývodovým hřídelem, ke kterému je možné připojit míchací krmné vozy, baličky, secí stroje nebo postřikovače.



- **mechanický PTO 540/1000** – ovládaný z kabiny
- výkon PTO **110** nebo **135** hp – dle výkonnosti vznětového motoru
- **tažný závěs až 21 t** pro přívěsy s pneumatickým brzděním
- **zadní hydraulický okruh**
- systém **vzduchových brzd pro přívěs**

Nové stroje Turbofarmer,  
nejvyšší světlost

světlost 460 mm  
s pneumatikami  
405/70-24



# Nápravy a brzdy, efektivní a výkonné

## Skutečné výhody

Teleskopické manipulátory Turbofarmer jsou vybaveny nápravami navrženými, vyprojektovanými a vyrobenými společností Merlo. U strojů jsou použity dva typy náprav, oba litinové, s portálovými koncovými převody, garantující robustnost, výjimečné vlastnosti při řízení a tu největší světlost. Nápravy všech strojů Turbofarmer jsou osazeny celkem čtyřmi suchými kotoučovými brzdami výrazně snižujícími tření a v porovnání s kotoučovými brzdami v olejové lázni tedy i zaručujícími menší spotřebu pohonných hmot. Parkovací brzda je automaticky aktivována při každém vypnutí motoru nebo ji lze v případě práce ve svažitém terénu zajistit i ručně. Světlost strojů 460 nebo 510 mm (pneumatiky 405/70-24 a 460/70-R24) umožňuje lehké překonání jakýchkoli překážek.



Světlost  
510 mm s  
pneumatikami  
460/70 - R24



Suché kotoučové brzdy a parkovací brzda

### TŘI REŽIMY ŘÍZENÍ

ŘÍZENÍ PŘEDNÍ NÁPRAVY



ŘÍZENÍ OBOU NÁPRAV



KRABÍ CHOD



Volič parkovací brzdy  
a volič pracovního  
režimu

- nápravy **navržené, vyprojektované a vyrobené** v Merlu
- světlost až **510 mm** – nejlepší v této kategorii
- **tři režimy řízení**
- **suché brzdy** pro snížení tření a spotřeby, rychlost **40 km/hod** u celé výrobní řady
- automatická aktivace **parkovací brzdy** při vypnutí motoru



Příslušenství Merlo: jediný manipulátor - mnoho možností

# Od myšlenky všestrannosti k její realizaci

## Vyšší efektivnost a produktivita s výměnnými adaptéry Merlo

Při vývoji svých výrobků Merlo uplatňuje jednoduché, avšak efektivní principy.

Vše od návrhu po finální výrobek vzniká ve výrobních závodech skupiny Merlo.

Toto jednoduché pravidlo platí i pro adaptéry.

Konstruktéři společnosti se opřeli o dosavadní dlouholetou zkušenost a vyvinuli širokou škálu adaptérů mnoha typů i nosností.

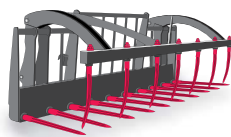
Tento standard Vám dovoluje vybrat si vhodný adaptér, testovaný, vyměnitelný a navržený z cílem usnadnit a zrychlit Vaši práci.



VIDLE NA BALÍKY



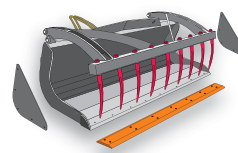
VIDLE NA HNŮJ S DRAPÁKEM



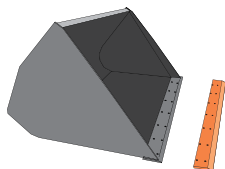
DRAPÁKY NA KULATÉ BALÍKY



MULTIFUNKČNÍ LOPATY S DRAPÁKEM



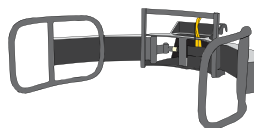
LOPATY



JEŘÁBOVÁ RAMENA

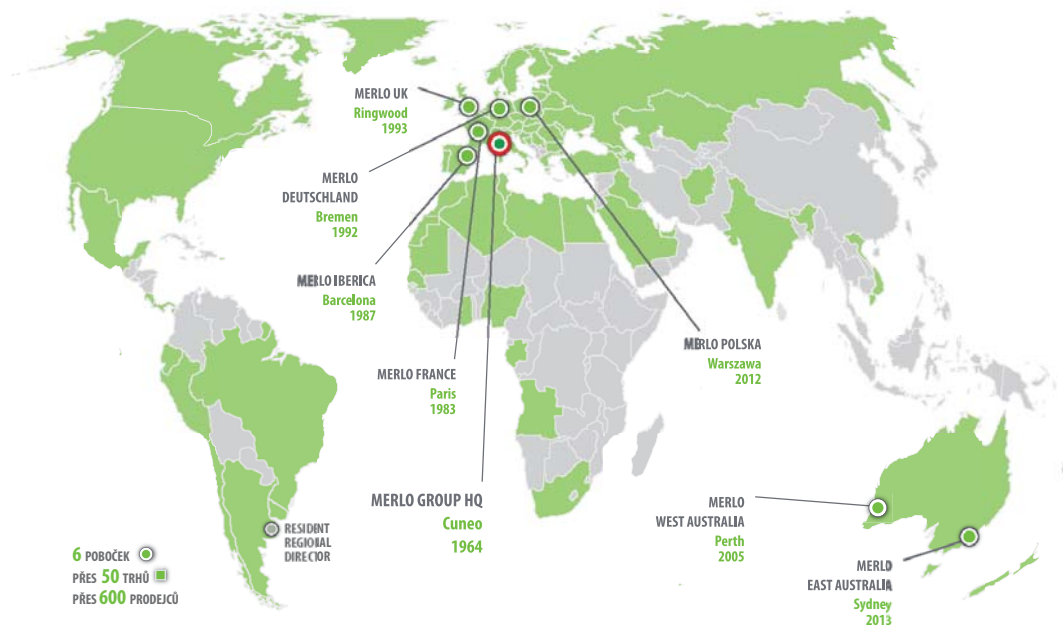


KLEŠTĚ NA BALENÉ BALÍKY



PLOŠINY





### ŠKOLICÍ CENTRUM

Školící a výzkumné centrum má za úkol vzdělávání v oblasti bezpečnosti práce. Poskytuje školení uživatelům pracovních plošin, vysokozdvizných vozíků, teleskopických manipulátorů, jeřábů, bagrů, zemědělských a lesních traktorů, strojů na odstraňování sněhu a vozů pro svoz komunálního odpadu.

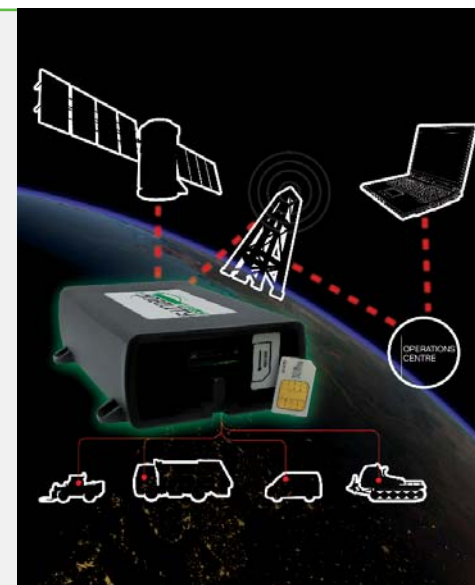


### Země, kde je Merlo jedničkou na trhu



### MOVIMATICA MERLO INFOMOBILITY

Movimatica představuje nový systém vyvinutý a vyrobený skupinou Merlo, díky němuž je možné mít stroje pod neustálou kontrolou. Spočívá v GPS lokalizaci strojů v reálném čase, v možnosti sledování jejich fungování a v zasílání upozornění v případě závady nebo krádeže. Zároveň umožňuje řešení různých situací na dálku.





# SVĚT MERLO

## I v globalizovaném světě je **pro nás zákazník vždy na prvním místě!**

Od skvělých výrobků ke skvělým službám. V roce 2008 přizpůsobilo Merlo svůj výrobní proces tak, aby vyhovoval požadavkům systému řízení kvality ISO 9001 a podléhal neustálému zlepšování. Ve stejné době byly položeny základy komplexní prozákaznické filosofie. V rámci ní byly provedeny investice zaměřené na systémy pro financování strojů, asistenční služby, školení, poskytování náhradních dílů a díky projektu Movimatica též na podporu satelitních služeb (jako je např. vzdálená diagnostika).

Automatizovaný sklad náhradních dílů	2011	2014
objem skladu	1000 m <sup>3</sup>	10.000 m <sup>3</sup>
naplnění	100%	85%
procento uskladněných položek	50%	86%
procento vyřízených objednávek	65%	94%
čas vyskladnění	90"	30"
počet položek	8.000	17.000

### NOVÝ SKLAD NÁHRADNÍCH DÍLŮ

Nové automatizované centrum náhradních dílů se rozkládá na rozloze 7.000 m<sup>2</sup>, využívá prostoru 10.000 m<sup>3</sup> a pracuje s 20.000 položkami. Je schopno automaticky odbavit 94% každodenních objednávek, přičemž průměrná doba vyřízení jedné položky činí 30 vteřin. U expresních objednávek s dodáním do 24 hodin se úspěšnost vyřízení pohybuje kolem 99%.

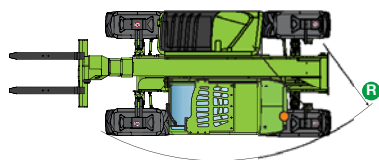
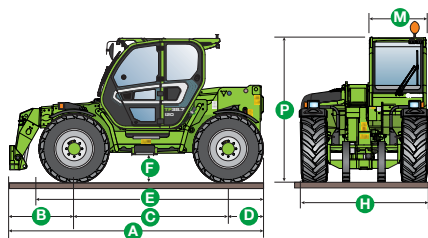


TECHNICKÉ ÚDAJE	TF 38.7 120 (G)	TF 38.7 120	TF 38.7 CS 120	TF 38.7 120 CVTronic	TF 38.7 CS 120 CVTronic	TF 38.7 TT 120	TF 38.7 TT CS 120	TF 38.10 120 (G)	TF 38.10 120	TF 38.10 CS 120	TF 38.10 120 CVTronic	TF 38.10 CS 120 CVTronic	TF 38.10 156	TF 38.10 CS 156	TF 38.10 CS 156 CVTronic	TF 38.10 TT 120	TF 38.10 TT 156	TF 38.10 TT CS 120	TF 38.10 TT CS 120 CVTronic	TF 38.10TT CS 156	TF 42.7 156	TF 42.7 TT 156	TF 42.7 CS 156	TF 42.7 CS 156 CVTronic	TF 42.7 TT CS 156
Hmotnost bez nákladu, bez paletizačních vidlí (kg)	7450	7450	7450	7450	7450	7900	7900	7900	7900	7900	7900	7900	7900	7900	7900	8350	8350	8350	8350	8350	7450	7450	7450	7450	7900
Maximální nosnost (kg)	3800	3800	3800	3800	3800	3800	3800	3800	3800	3800	3800	3800	3800	3800	3800	3800	3800	3800	3800	3800	4200	4200	4200	4200	4200
Maximální zdvih (m)	7,1	7,1	7,1	7,1	7,1	7,1	7,1	9,6	9,6	9,6	9,6	9,6	9,6	9,6	9,6	9,6	9,6	9,6	9,6	9,6	7,1	7,1	7,1	7,1	7,1
Maximální čelní dosah (m)	3,6	3,6	3,6	3,6	3,6	3,6	3,6	6,3	6,3	6,3	6,3	6,3	6,3	6,3	6,3	6,3	6,3	6,3	6,3	6,3	3,6	3,6	3,6	3,6	3,6
Výška zdvihu při maximálním zatížení (m)	6,2	6,2	6,2	6,2	6,2	7,1	7,1	5,7	5,7	5,7	5,7	5,7	5,7	5,7	5,7	8	8	8	8	8	6	6	6	6	7,1
Vysunutí ramene při maximálním zatížení (m)	1,75	1,75	1,75	1,75	1,75	1,75	1,75	1,6	1,6	1,6	1,6	1,6	1,6	1,6	1,6	1,6	1,6	1,6	1,6	1,6	1,6	1,6	1,6	1,6	1,6
Nosnost při maximálním zdvih (kg)	3500	3500	3500	3500	3500	3800	3800	1500	1500	1500	1500	1500	1500	1500	1500	3000	3000	3000	3000	3000	3500	3500	3500	3500	4200
Nosnost při maximálním vysunutí (kg)	1600	1600	1600	1600	1600	1600	1600	700	700	700	700	700	700	700	700	700	700	700	700	700	1600	1600	1600	1600	1600
Turbo motor (objem/počet válců)	3.6/4	3.6/4	3.6/4	3.6/4	3.6/4	3.6/4	3.6/4	3.6/4	3.6/4	3.6/4	3.6/4	3.6/4	4.1/4	4.1/4	4.1/4	3.6/4	3.6/4	3.6/4	3.6/4	4.1/4	4.1/4	4.1/4	4.1/4	4.1/4	4.1/4
Výkon motoru Tier 4 Interim (kW/hp)	97/122	97/122	90/122	90/122	90/122	90/122	90/122	90/122	90/122	90/122	90/122	90/122	115/156	115/156	115/156	90/122	115/156	90/122	90/122	115/156	115/156	115/156	115/156	115/156	115/156
Maximální rychlost (km/h)	40	40	40	40	40	40	40	40	40	40	40	40	40	40	40	40	40	40	40	40	40	40	40	40	40
Hydro-pneumatické odpružení ramene (BSS)	○	○	○	○	○	○	○	○	○	○	○	○	○	○	○	○	○	○	○	○	○	○	○	○	○
Objem palivové nádrže (l)	140	140	140	140	140	140	140	140	140	140	140	140	140	140	140	140	140	140	140	140	140	140	140	140	140
Hydraulické zubové čerpadlo (bar - l/min) <sup>(1)</sup>	210/136	-	-	-	-	-	-	210/136	-	-	-	-	-	-	-	-	-	-	-	-	-	-	-	-	-
Hydraulické čerpadlo Load-Sensing (bar - l/min) <sup>(1)</sup>	-	210/196	210/196	210/196	210/196	210/196	210/196	-	210/196	210/196	210/196	210/196	210/178	210/178	210/178	210/196	210/196	210/196	210/196	210/196	210/196	210/196	210/196	210/196	210/196
Čerpadlo Fan Drive (l/min)	46	46	46	46	46	46	46	46	46	46	46	46	48	48	48	46	46	46	46	46	48	48	48	48	48
Rozvaděč Flow Sharing	-	○	●	○	●	○	○	-	○	●	○	●	○	●	●	○	○	○	○	●	○	○	●	●	●
Objem nádrže hydraulického oleje (l)	100	100	100	100	100	100	100	100	100	100	100	100	100	100	100	100	100	100	100	100	100	100	100	100	100
Kabina FOPS (ISO 3449) a ROPS (ISO 3471)	●	●	●	●	●	●	●	●	●	●	●	●	●	●	●	●	●	●	●	●	●	●	●	●	●
Elektromechanický joystick	●	●	-	●	-	●	-	●	●	-	●	-	●	-	-	●	●	-	-	-	●	●	-	-	-
Elektronický joystick	○	○	●	○	●	○	●	○	○	●	○	●	○	●	●	○	○	●	●	●	○	○	●	●	●
Hydrostatický pohon	●	●	●	●	●	●	●	●	●	●	●	●	●	●	●	●	●	●	●	●	●	●	●	●	●
Uzávěrka diferenciálu (přední – zadní)	○	○	○	○	○	○	○	○	○	○	○	○	○	○	○	○	○	○	○	○	○	○	○	○	○
Přepínač směru jízdy na volant	●	●	●	●	●	●	●	●	●	●	●	●	●	●	●	●	●	●	●	●	●	●	●	●	●
Ovládání pojezdu Inching	●	●	●	●	●	●	●	●	●	●	●	●	●	●	●	●	●	●	●	●	●	●	●	●	●
Stálý pohon na všechna čtyři kola	●	●	●	●	●	●	●	●	●	●	●	●	●	●	●	●	●	●	●	●	●	●	●	●	●
Řízení všech kol	●	●	●	●	●	●	●	●	●	●	●	●	●	●	●	●	●	●	●	●	●	●	●	●	●
Automatická parkovací brzda	●	●	●	●	●	●	●	●	●	●	●	●	●	●	●	●	●	●	●	●	●	●	●	●	●
Pracovní světla na kabině (2 čelní + 2 zadní)	○	○	○	○	○	○	○	○	○	○	○	○	○	○	○	○	○	○	○	○	○	○	○	○	○
Pracovní LED světla na kabině	○	○	○	○	○	○	○	○	○	○	○	○	○	○	○	○	○	○	○	○	○	○	○	○	○
Převodovka						dvojrychlostní CVTronic	dvojrychlostní <sup>(2)</sup>	dvojrychlostní	dvojrychlostní	dvojrychlostní	CVTronic	CVTronic	dvojrychlostní	dvojrychlostní	CVTronic	dvojrychlostní	dvojrychlostní	dvojrychlostní	CVTronic	dvojrychlostní <sup>(2)</sup>	dvojrychlostní	dvojrychlostní	dvojrychlostní	dvojrychlostní	dvojrychlostní <sup>(2)</sup>
Odpružená kabina "CS"	-	-	●	-	●	-	●	-	-	●	-	●	-	●	●	-	-	●	●	●	-	-	●	●	●
Svahové vyrovnání + boční posuv	-	-	-	-	-	●	●	-	-	-	-	-	-	-	-	●	●	●	●	●	-	●	-	-	●
EPD Eco Power Drive	Serie	Serie	Top	Serie	Top	Serie	Top	Serie	Serie	Top	Serie	Top	Plus	Top	Top	Serie	Serie	Top	Top	Top	Plus	Plus	Top	Top	Top
Mechanický PTO (540/100)	○	○	○	○	○	○	○	○	○	○	○	○	○	○	○	○	○	○	○	○	○	○	○	○	○
M CDC/M CDC Light (2)	LIGHT	●	●	●	●	●	●	LIGHT	●	●	●	●	●	●	●	●	●	●	●	●	●	●	●	●	●
Standardní pneumatiky	405/70-24	405/70-24	405/70-24	405/70-24	405/70-24	405/70-24	405/70-24	405/70-24	405/70-24	405/70-24	405/70-24	405/70-24	405/70-24	405/70-24	405/70-24	405/70-24	405/70-24	405/70-24	405/70-24	405/70-24	405/70-24	405/70-24	405/70-24	405/70-24	405/70-24
Homologace pro tažení přívěsů	○	○	○	○	○	○	○	○	○	○	○	○	○	○	○	○	○	○	○	○	○	○	○	○	○

(1) průtok oleje na zubovém hydr. čerpadle 90l/min, s motorem 122 hp 125 l/min, s motorem 156 hp 130 l/min; (2) M CDC Light se světelnou „semaforem“ na sloupku kabiny, bez displeje, automatického rozpoznání příslušenství (nelze použít s plošinou); (3) k dispozici též s převodovkou CVTronic.

● standardní výbava. ○ volitelná výbava.

# TECHNICKÉ ÚDAJE

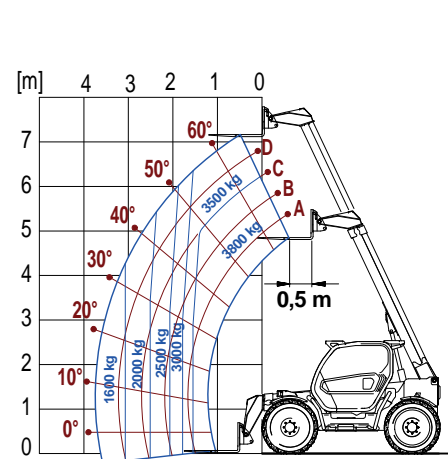


## ROZMĚRY TURBOFARMER II

A (mm)	4487
B (mm)	1150/1100*
C (mm)	2750/2800*
D (mm)	587
E (mm)	3926/3976*
F (mm)	460
H (mm)	2250
M (mm)	995
P (mm)	2465**
R (mm)	3985

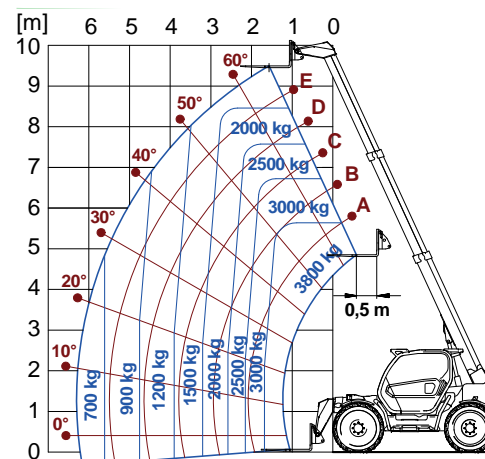
\* verze TT - \*\* verze CS s deaktivovanou kabinou

### TF 38.7 S VIDLEMI



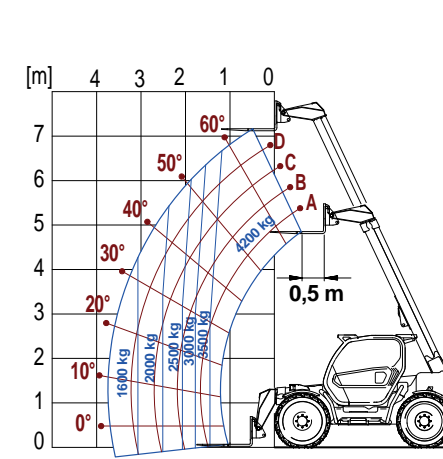
EN 1459/B

### TF 38.10 S VIDLEMI



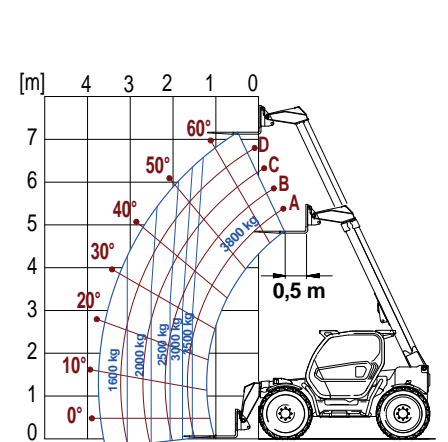
EN 1459/B

### TF 42.7 S VIDLEMI



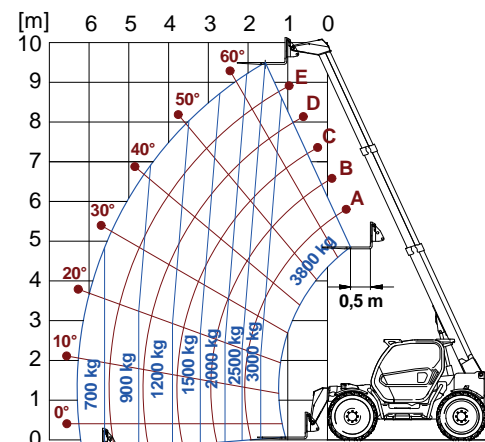
EN 1459/B

### TF 38.7 TT S VIDLEMI



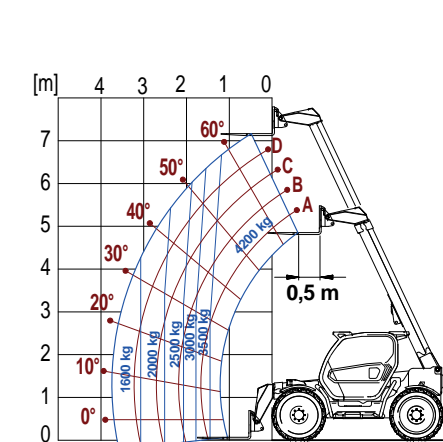
EN 1459/B

### TF 38.10 TT S VIDLEMI



EN 1459/B

### TF 42.7 TT S VIDLEMI



EN 1459/B

## 50 LET VELKÉHO ZÁVAZKU PRACOVAT SPOLEČNĚ S VÁMI

- 1964** - Založení skupiny Merlo Group
- 1966** - DM a DBM: první dumper a první samonakládací míchač betonu
- 1981** - SM: první teleskopický nakladač na světě
- 1987** - Panoramic: první teleskopický nakladač s bočně uloženým motorem na světě
- 1991** - Roto: první teleskopický nakladač s otočnou věží na světě
- 1996** - Turbofarmer: první teleskopický nakladač homologovaný v Evropě jako zemědělský traktor
- 1998** - P26: ultra kompaktní nakladače
- 2000** - Multifarmer: první zemědělský traktor s teleskopickým ramenem
- 2001** - MM: první univerzální vozidlo pro lesnictví
- 2010** - Hybrid: první hybridní teleskopický nakladač s kombinovaným motorem diesel/elektrina
- 2012** - Modular: nový koncept teleskopického nakladače
- 2013** - Tři důležitá ocenění na veletrhu Agritechnika v Hannoveru:
  - Hybrid 42.7: Zlatá medaile za inovaci
  - Turbofarmer II: Stroj roku 2014
  - Multifarmer: Milník pro zemědělství
- 2015** - Na výstavě Sima 2015 byly nové modulární stroje Medium Duty a Compact Turbofarmer oceněny jako „Stroj roku“ v kategorii manipulace a logistika.



**MERLO S.P.A.**

Via Nazionale, 9 - 12010 S. Defendente di Cervasca - Cuneo - Italia

Tel. +39 0171 614111 - Fax +39 0171 684101

[www.merlo.com](http://www.merlo.com) - [info@merlo.com](mailto:info@merlo.com)



**CIME, s.r.o.**

K Silu 1426, 393 01 Pelhřimov

[www.cime.cz](http://www.cime.cz) - [cime@cime.cz](mailto:cime@cime.cz)

*Teleskopické nakladače vyfocené v této publikaci mohou být vybaveny speciálními doplňky nebo doplňky na přání, které nejsou součástí standardní výbavy a jsou dostupné pouze na vyžádání. V některých zemích nemusí být v důsledku omezení nebo regulací v rámci lokálního trhu všechny modely a doplňky dostupné. Uvedené technické údaje a další informace jsou platné v době vydání této publikace. V rámci neustálého zlepšování si vyhrazujeme právo změnit své výrobky bez předchozího upozornění. Vašemu prodejci Merlo bude potěšením poskytnout Vám nejnovější informace týkající se našich výrobků i služeb.*